



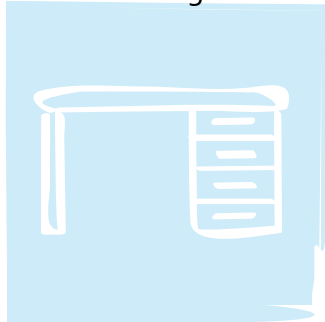
## Vollmacht

Ich, \_\_\_\_\_, nachfolgend „Vollmachtgeber“ genannt, bevollmächtige in diesem Dokument \_\_\_\_\_, nachfolgend „Bevollmächtigter“ genannt, zum vollständigen Zugriff auf meine Lager-Box(en) mit den der/den Nummer(n): \_\_\_\_\_

Der Bevollmächtigte ist berechtigt, sämtliche zu diesem Zweck erforderlichen oder zweckmäßigen Erklärungen in meinem Namen abzugeben und ggf. zur Einforderung des Schlüssels, sofern bei LAGEResEIN hinterlegt. Er darf weiterhin auch erforderliche Unterlagen entgegen nehmen, Entnahmen bzw. Beladungen durchführen und entsprechend in meinem Sinne handeln.

Für hinzugefügte oder entfernte Gegenstände ist der Vollmachtgeber verantwortlich.

\_\_\_\_\_, den \_\_\_\_\_



\_\_\_\_\_  
Unterschrift Mieter

